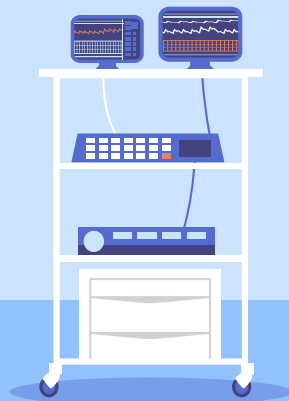
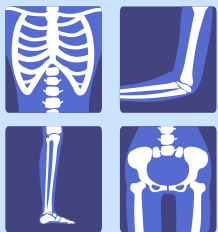


Panorama de l'offre HAD en France

Stéphane FINKEL
FHF data
s.finkel@fhf.fr





Introduction

Objectif : **résumer la situation de l'HAD** (publique notamment) en 2022 (ou 2021) via l'analyse de **l'offre et de l'activité** (pas d'analyse financière).

Les données analysées sont issues des **bases SAE** (2013-2021) et **PMSI** (2012-2022).

Plan

01

L'offre

02

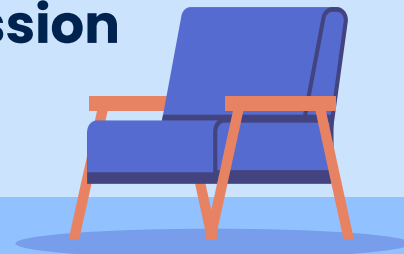
**L'activité en 2021
et son évolution**

03

Les établissements (publics)

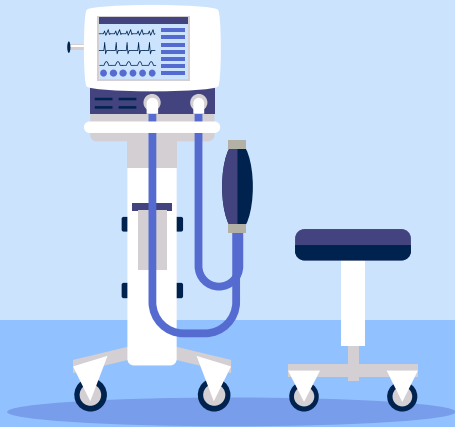
04

Bilan, discussion



01

L'offre en HAD



294 structures en 2021 (↘22 vs 2013)

95% ont une autorisation de médecine



120 publiques (41%)

61 privées lucratives, 110 Privées non lucratives + 3 CLCC



160k patients en file active (↗51% vs 2013)

268k séjours, 6,8M journées.

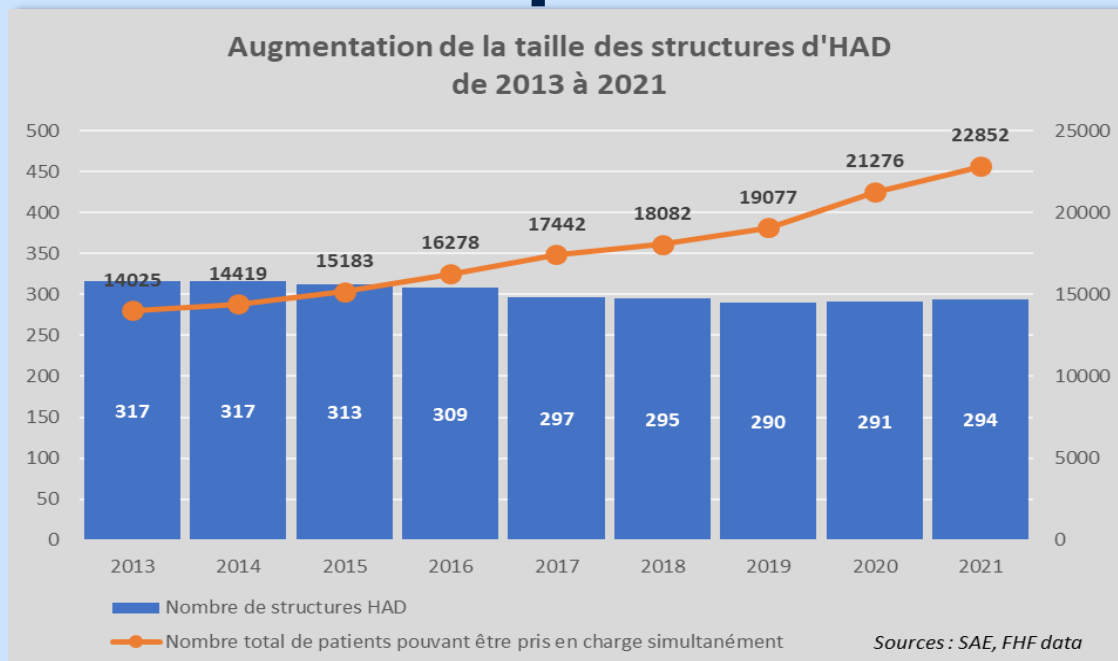
22,852 patients simultanés (↗63% vs 2013)

Capacités théoriques déclarées par les structures



Sources : SAE 2013-2021 Dress, FHF data

↗ Capacités



↘ Structures

Sources : SAE 2013-2021 Dress, FHF data

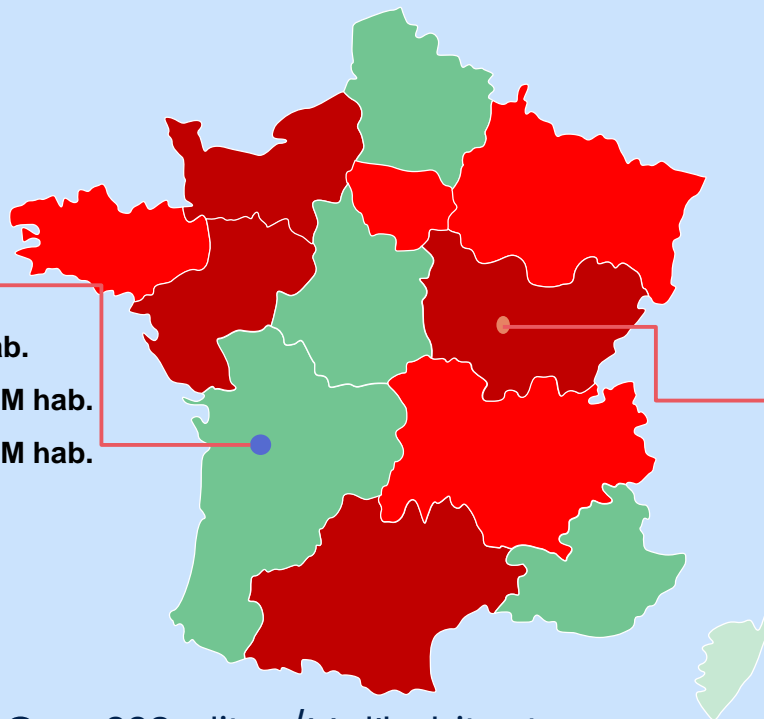
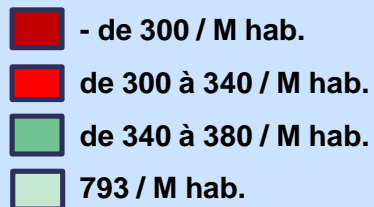


Hétérogénéité de l'offre



Nouvelle Aquitaine

379 « lits »/M d'habitants



Bourgogne Fr C

248 « lits »/M d'habitants

Moyenne France

338 « lits »/M d'habitants

Maxi atteint en Guadeloupe : 1.392 « lits »/M d'habitants

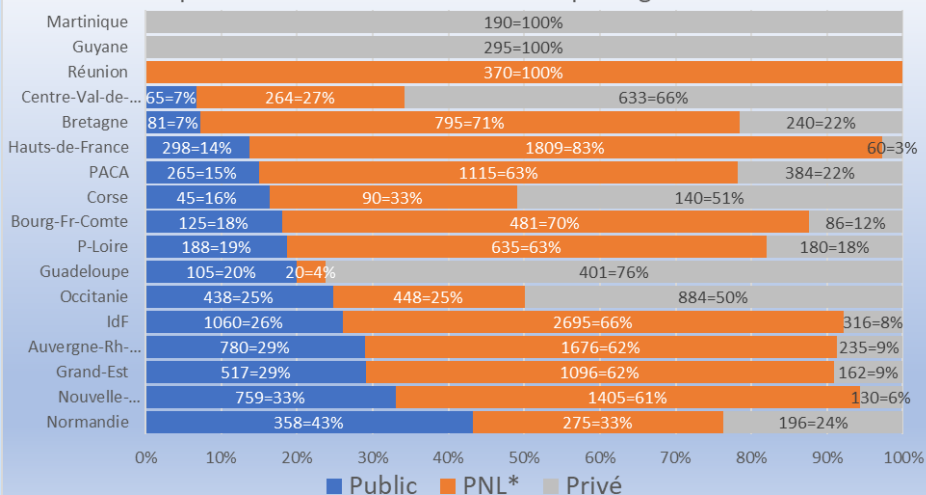
Sources : SAE 2013-2021 Dress, FHF data

Hétérogénéité de l'offre



Lits installés

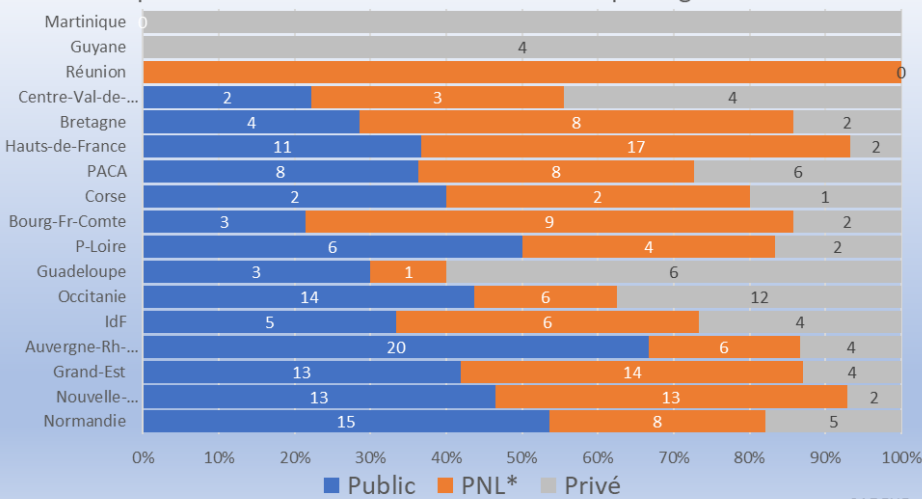
Répartition du nombre de lits d'HAD par région en 2021



sources : SAE FHF

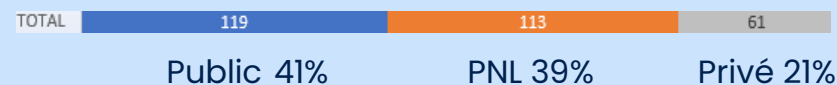
Structures

Répartition du nombre de structures d'HAD par région en 2021



sources : SAE FHF

Moyenne France



Sources : SAE 2013-2021 Dress, FHF data

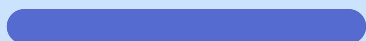
Hétérogénéité de l'activité vue par la SAE

(voir les résultats issus du PMSI en infra)

Séjours

Séjours/1.000 hab.
France 4,0
Guadeloupe 6,1

Norm.  2,7

IdF  5,3

Journées

Journées/1.000 hab.
France 101
Guadeloupe 455


Norm.  69

Nv Aq.  117

DMS

journées
France 25
Guadeloupe 75

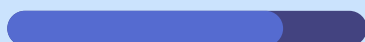
P-Loire  19

PACA  32

File active

Patients/1.000 hab.
France 2,4
Guadeloupe 4,6

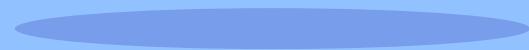
Bourg.  1,8

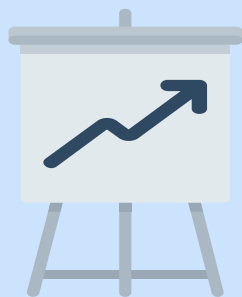
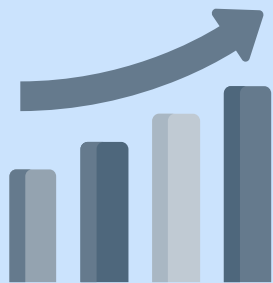
Bretagne  2,8

Sources : SAE 2013-2021 Dress, FHF data

02

L'activité 2022 en HAD





160,000

File active en HAD en 2022, France entière

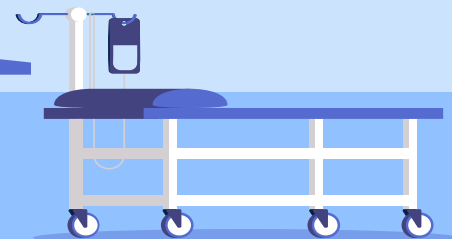
+53%

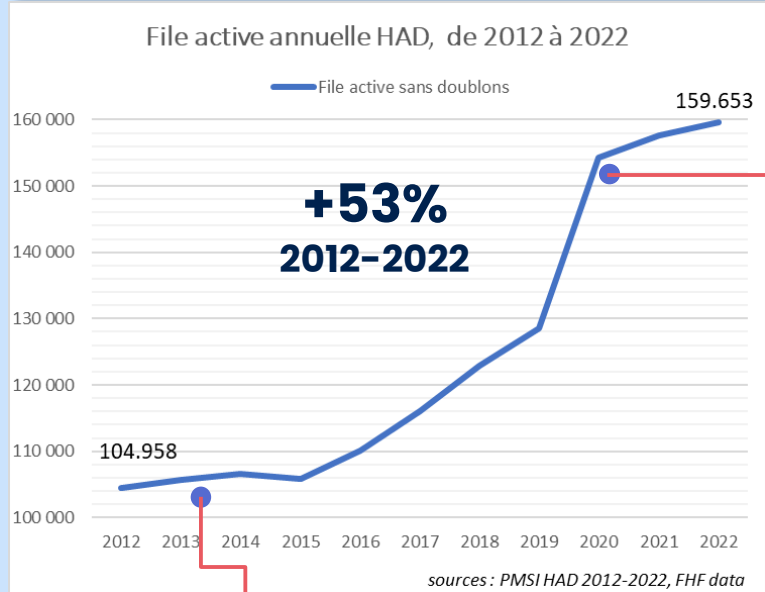
vs 2012

26,3%

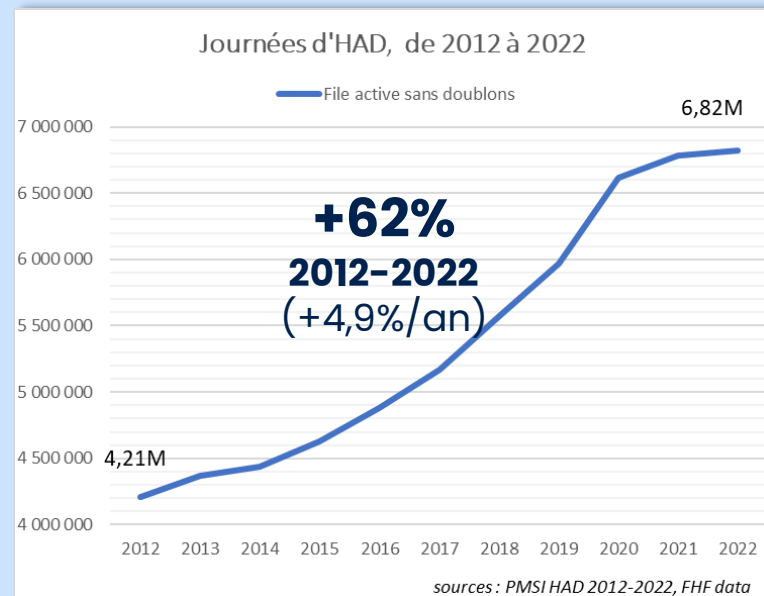
Part du public en 2022 (vs 35,6% en 2012)

Sources : PMSI 2012-2022 Atih, FHF data





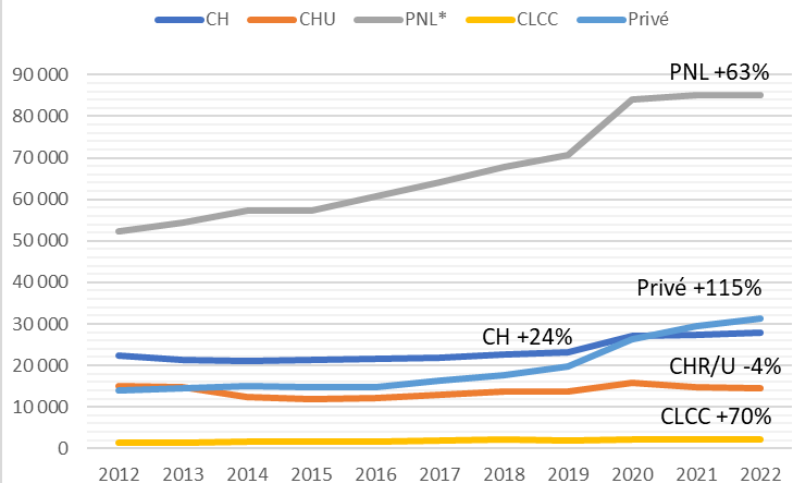
+51%
2015-2022
(+6,1%/an)



Sources : PMSI 2012-2022 Atih, FHF data

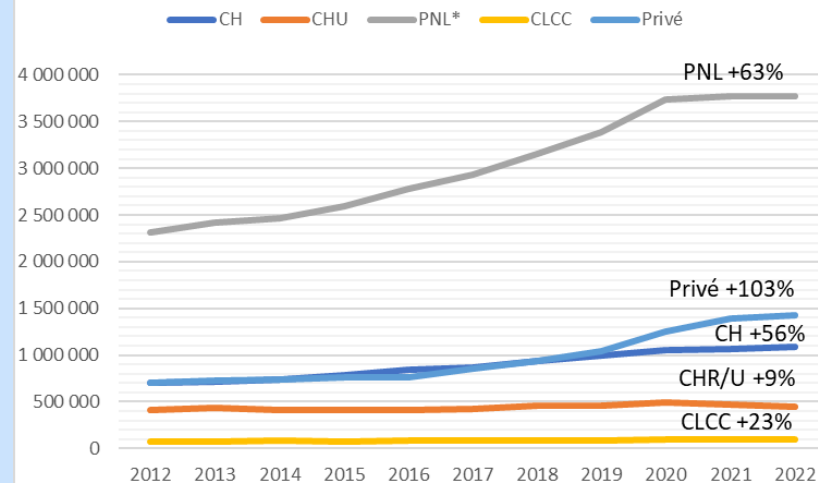


Files actives HAD par catégorie d'établissement, de 2012 à 2022



sources : PMSI HAD 2012-2022, FHF data

Journées d'HAD par catégorie d'établissement, de 2012 à 2022

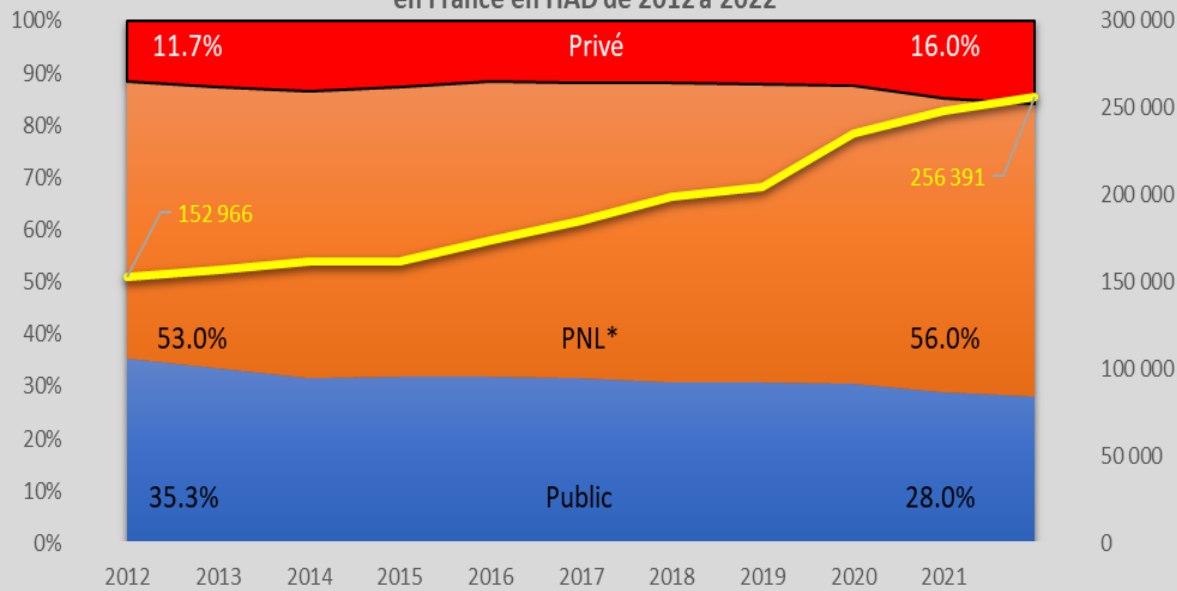


sources : PMSI HAD 2012-2022, FHF data

Sources : PMSI 2012-2022 Atih, FHF data



Evolution de la part de marché et du volume d'activité (1) en France en HAD de 2012 à 2022



(1) en séjours finis au cours de l'année

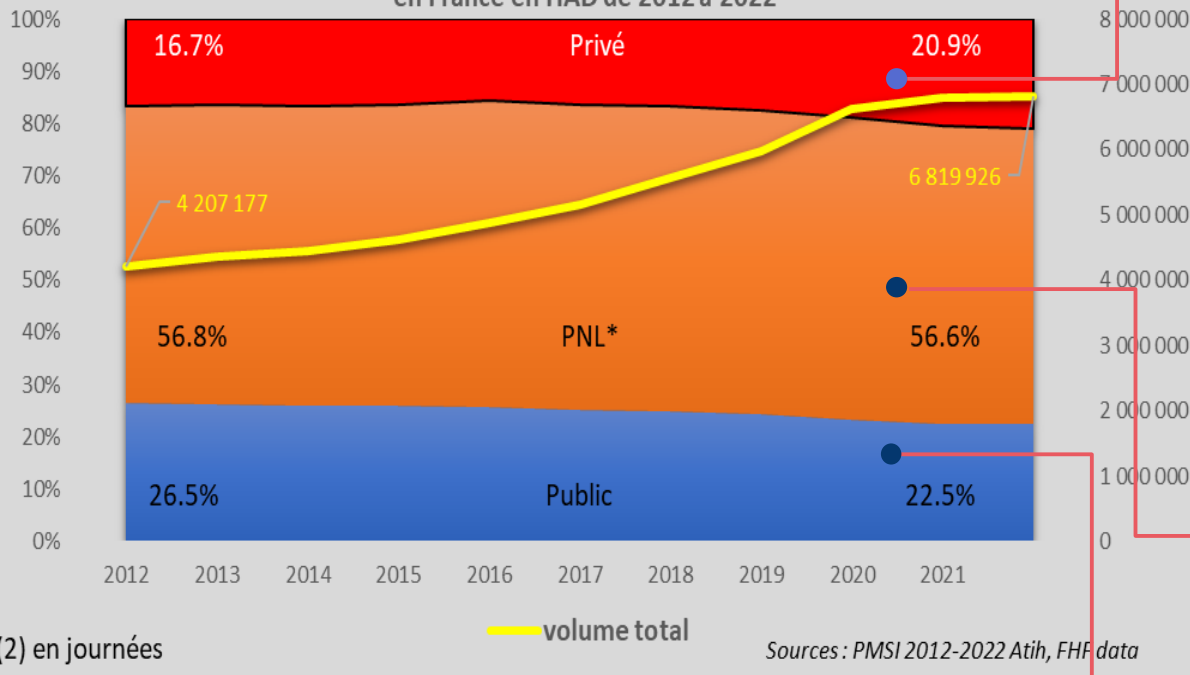
— volume total

Sources : PMSI 2012-2022 Atih, FHF data

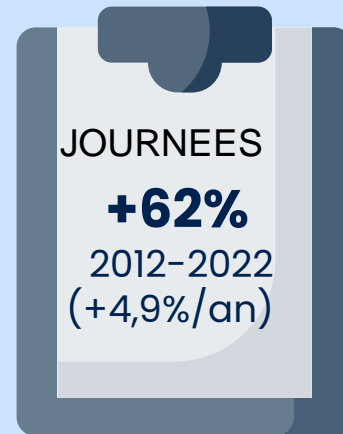
SEJOURS
+68%
2012-2022
(+5,3%/an)

Sources : PMSI 2012-2022 Atih, FHF data

Evolution de la part de marché et du volume d'activité (2)
en France en HAD de 2012 à 2022



DMS 33j



DMS 27j

CLCC 10j

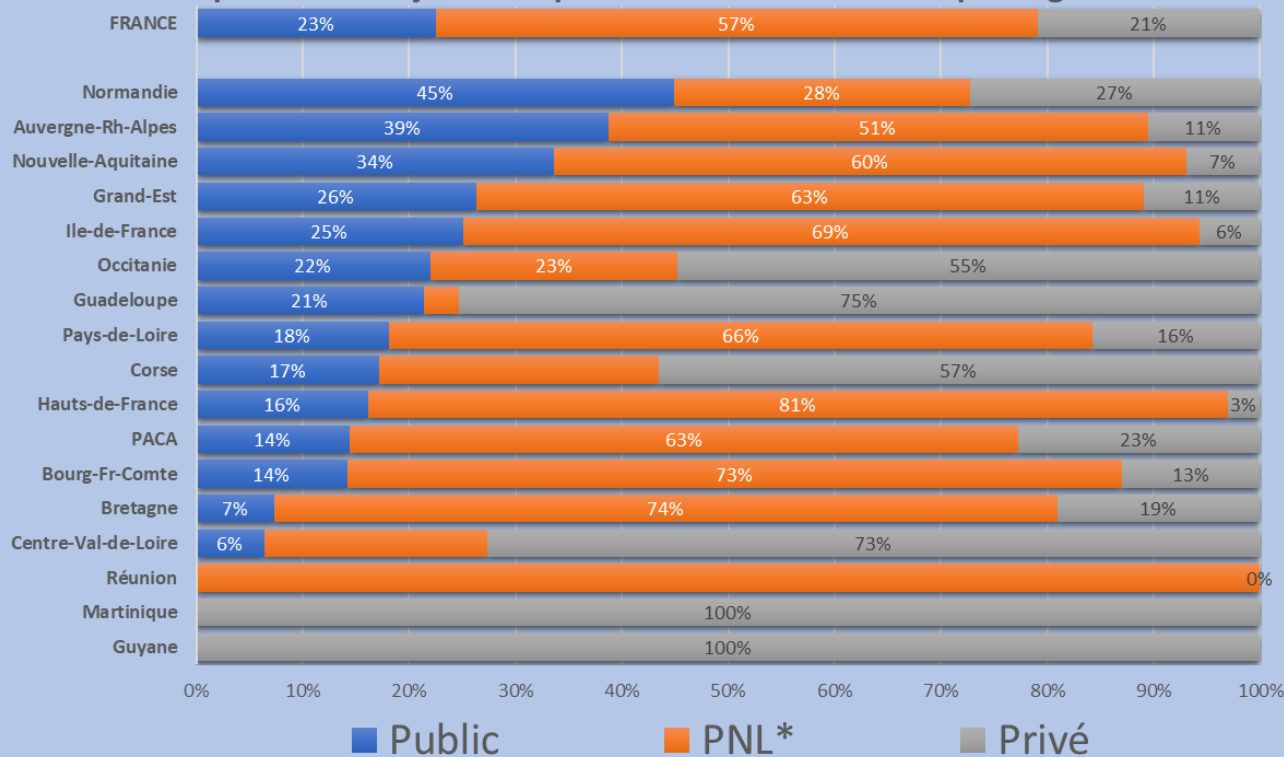
DMS 21j

CH 26j / CHU 14j

Sources : PMSI 2012-2022 Atih, FHF data



Répartition des journées produites en HAD en 2022 par région



Sources : PMSI 2022 Atih, FHF data

**hétérogénéité
inter-régionale de
la nature de l'offre**

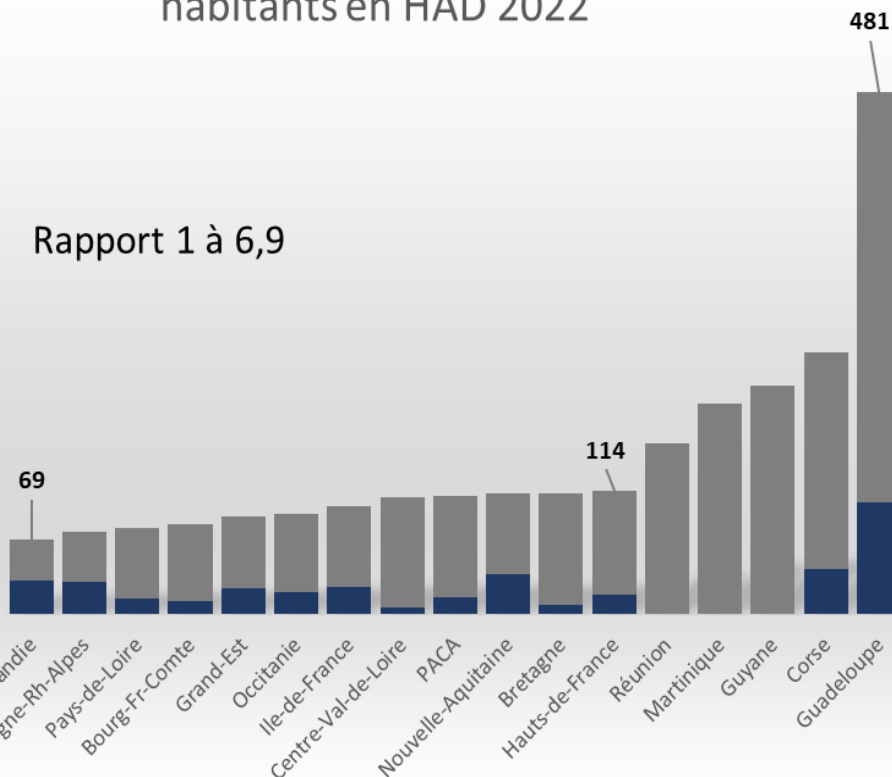
Sources : PMSI 2012-2022 Atih, FHF data

Panorama HAD en France exercice 2022



Journées produites par région pour 1.000 habitants en HAD 2022

Rapport 1 à 6,9



Sources : PMSI 2022 Atih, FHF data

TOTAL

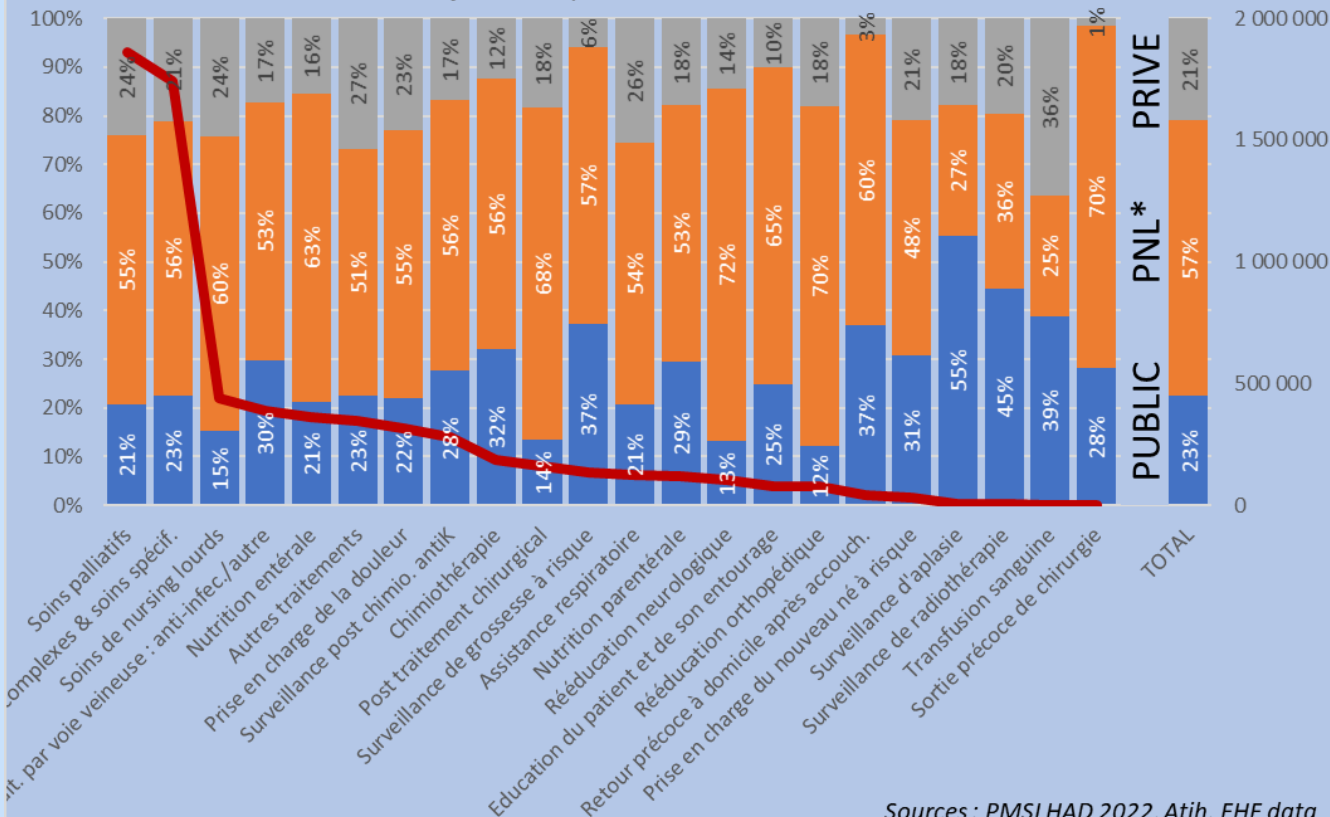
ESPIC+Privé

Public

Sources : PMSI 2012-2022 Atih, FHF data

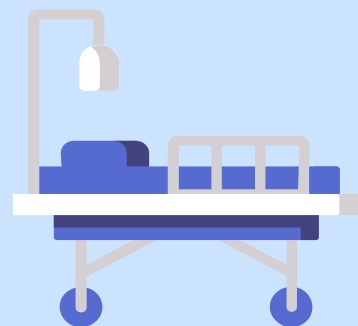
Part par Mode de Prise en Charge Principal en HAD en France en 2022

-Nbre de journées par MPP, courbe et axe de droite-

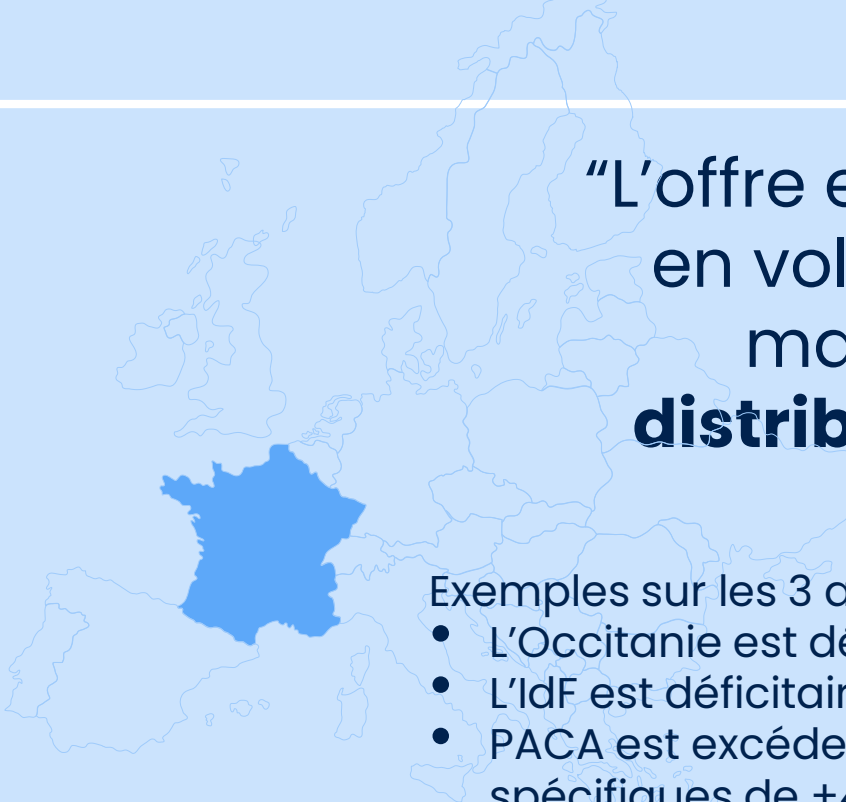


Sources : PMSI HAD 2022, Atih, FHF data

Hétérogénéité des modes de prise en charge selon les catégories d'établissement



Sources : PMSI 2012-2022 Atih, FHF data



“L’offre est non seulement hétérogène en volume et en secteurs juridiques, mais également elle est **très mal distribuée sur le territoire en nature de prise en charge.**”

Exemples sur les 3 activités les plus fréquentes (60% des journées) :

- L’Occitanie est déficitaire* en soins de nursing lourds (-63%)
- L’IdF est déficitaire* en soins palliatifs (-26%)
- PACA est excédentaire* sur les pansements complexe et spécifiques de +41%

**par rapport à la moyenne nationale*

Sources : PMSI 2012-2022 Atih, FHF data

Lieux d'hospitalisation

85,1%

Domicile personnel
CLCC 96,5% / CHU 92,4%

9,5%

EHPAD
*CLCC 0,0% / CHU 5,7% /
Privé lucratif 13,9%*

2,7%

SSIAD/SPASAD

2,2%

Autre domicile

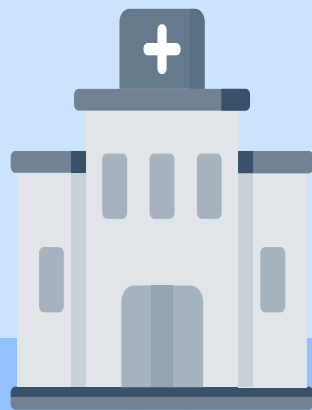
0,5%

**Autres hébergements
établ. MS ou social**



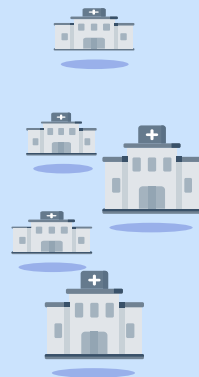
03

Les établissements



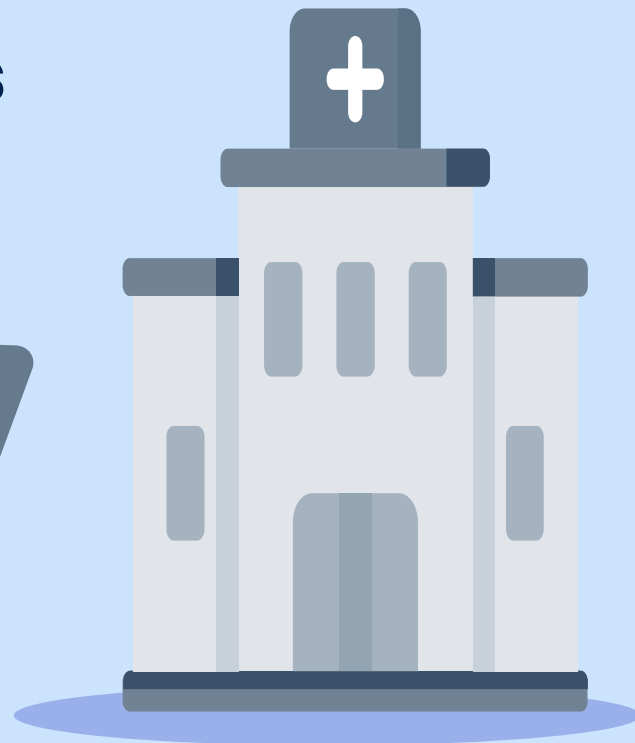
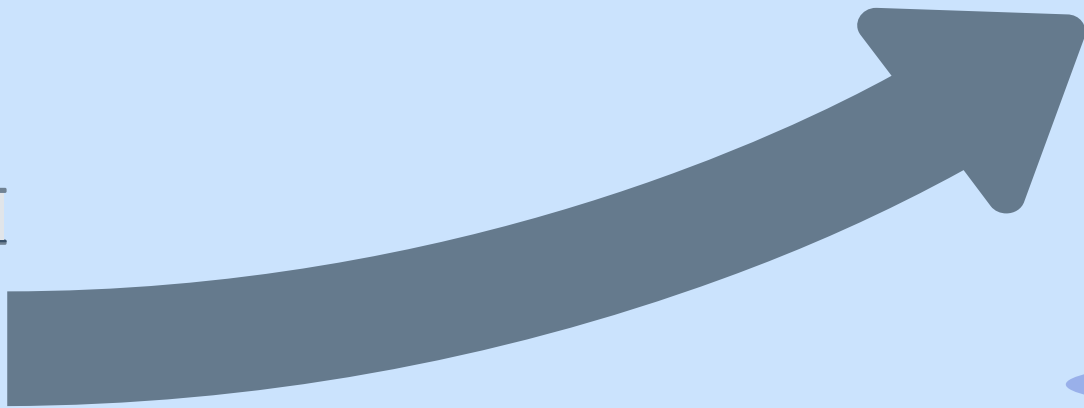
Sources : PMSI 2012-2022 Atih, FHF data

Tailles extrêmement diverses



**33% des établ. (=94 établ.)
656,000 journées**

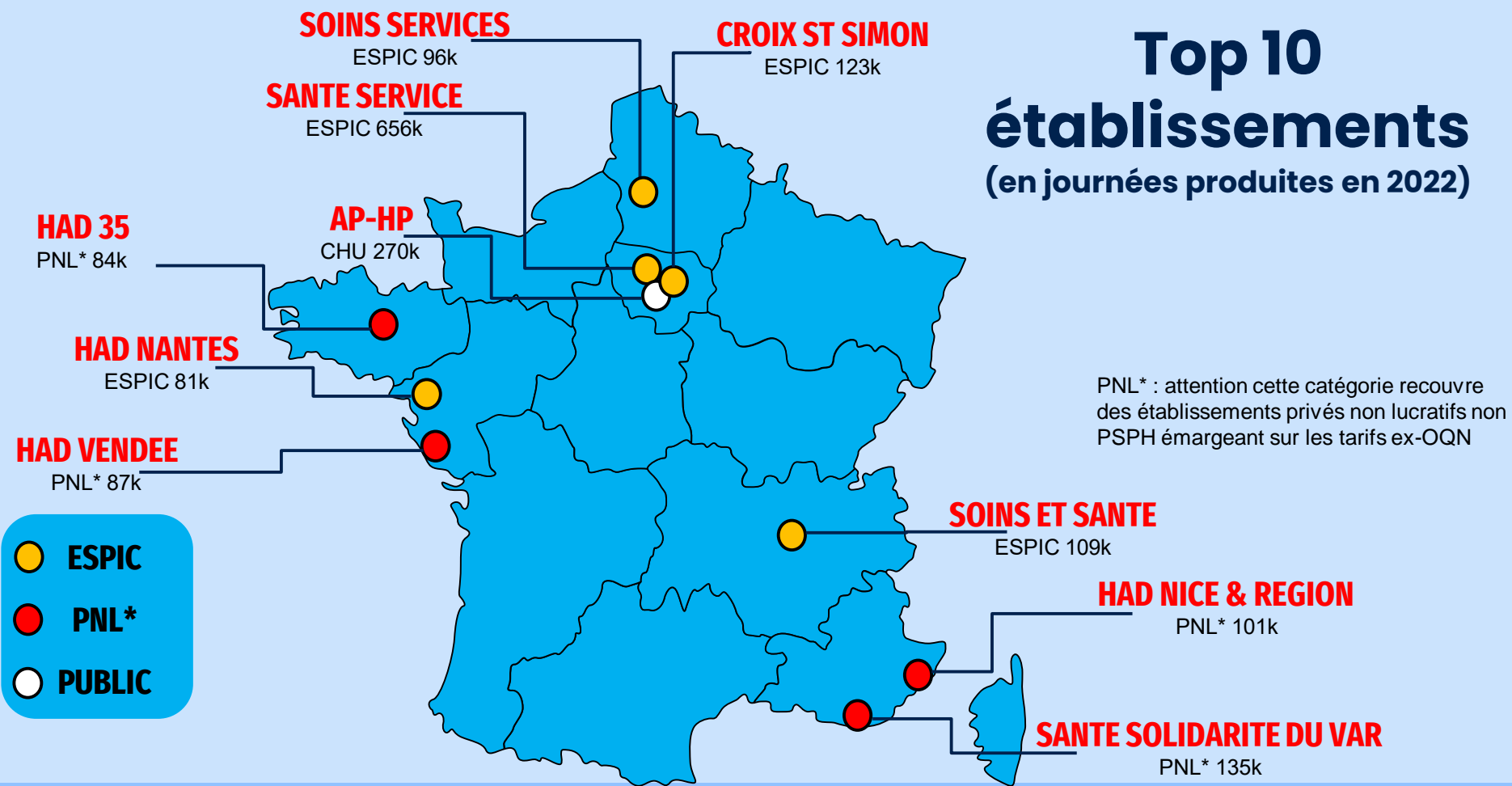
Sources : PMSI 2012-2022 Atih, FHF data



**HAD Santé Service
656,000 journées**

Top 10 établissements

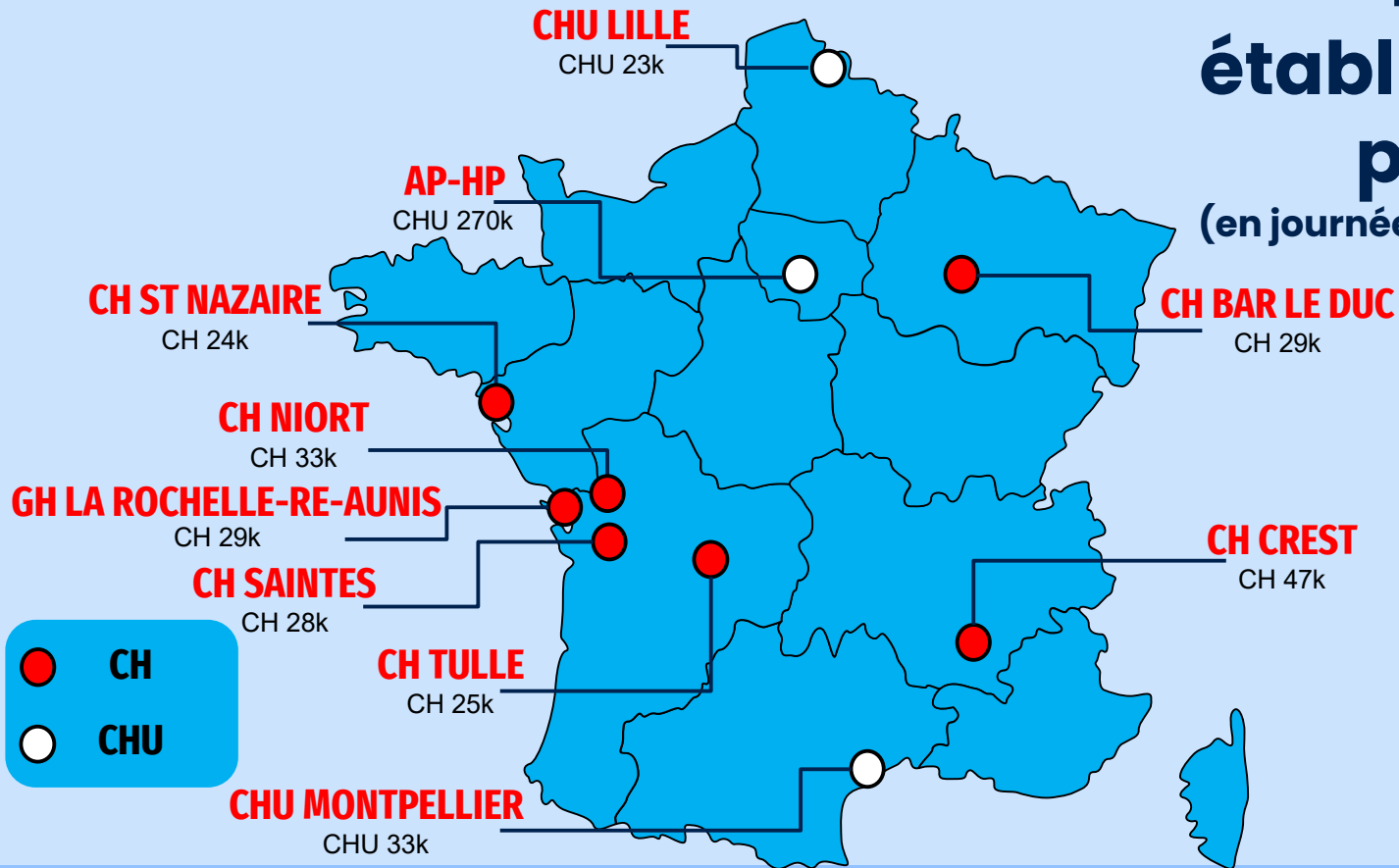
(en journées produites en 2022)



Sources : PMSI 2012-2022 Atih, FHF data

Top 10 établissements publics

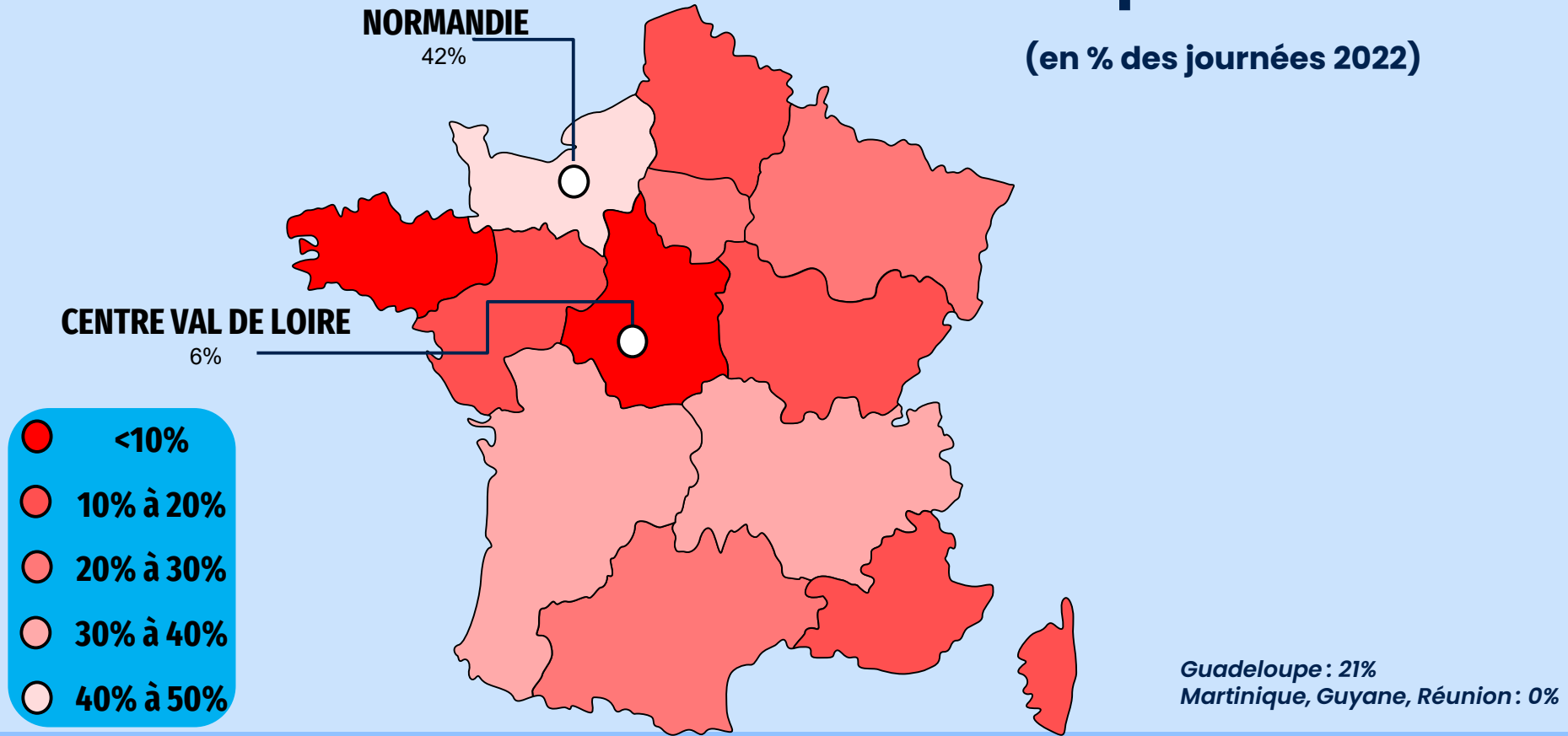
(en journées produites en 2022)



Sources : PMSI 2012-2022 Atih, FHF data

Part du public en HAD

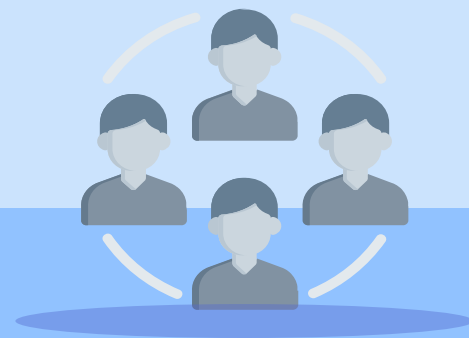
(en % des journées 2022)



Sources : PMSI 2012-2022 Atih, FHF data

04

Bilan, Discussion





L'activité HAD est en forte croissance

L'offre est mal répartie sur le territoire

La nature de l'activité est mal répartie

La part du public baisse

Les gros opérateurs sont mal distribués

L'activité des CHU est spécifique

Les établissements sont d'une extrême diversité

Sur le territoire

entre les catégories d'établissements

entre les gros opérateurs

En général

Dans le public

Taille

Nature d'activité

Champs couverts par l'EJ



Merci

Avez vous des questions ?

s.finkel@fhf.fr
+33 4 42 33 99 22
www.fhf.fr



CREDITS: This presentation template was created by **Slidesgo**, including icons by **Flaticon** and infographics & images by **Freepik**

